



## TERMOMETRO INFRARROJO CON CAMARA Fluke VT04A



### Detecte problemas al instante

Elimine la necesidad de buscar punto por punto problemas relacionados con temperaturas. Con la ventaja visual de un mapa de calor infrarrojo y la portabilidad de un termómetro infrarrojo, el Termómetro VT04A combina una imagen visual con un mapa de calor para que pueda ver de forma instantánea los patrones que pueden indicar un posible problema.

Es lo suficientemente pequeña para caber en su bolsillo, lo suficientemente intuitiva para utilizar al momento de sacarla de la caja, económica para proveer a todos su equipo. El VT04A es la herramienta de vanguardia para la localización y resolución de problemas ideal para detectar y documentar problemas potenciales y verificar que se han realizado las reparaciones.

### Sienta confianza en lo que está midiendo

A diferencia de los termómetros de infrarrojos tradicionales que solo muestran la temperatura promedio de un área que podría incluir el fondo de su objetivo, el VT04A muestra el área exacta de su medición. La imagen combinada en el VT04A le permite identificar instantáneamente la ubicación de las áreas calientes y frías en su equipo. Con el VT04A, puede ver en una imagen combinada que de otra manera requeriría de muchas medidas con un termómetro de infrarrojos de punto para interpretarlo.

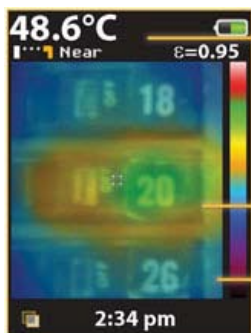
Obtenga el rendimiento que necesita y las características que más le ayuden El termómetro visual de infrarrojos VT04 ofrece una medición de temperatura en un punto central con un rango de marcadores de calor y frío de -10 °C a 250 °C que hacen seguimiento de las áreas más calientes y frías en el campo de visión, en tanto que un mapa de calor muestra el patrón de temperatura en una vista. Es libre de foco y proporciona una imagen visual y un mapa infrarrojo de calor perfectamente alineados y combinados cuando se encuentra a menos de 23 cm de su objetivo o en el modo NEAR (cerca) y más lejos en el modo FAR (lejos).

El VT04A además le ofrece alarmas de temperatura y características de monitorización automática que pueden avisarle cuando se registre una temperatura fuera del rango esperado, lo que le permite monitorear el equipo a través del tiempo y le proporciona información sobre problemas intermitentes.

Capture una imagen presionando un botón y guárdela en la tarjeta SD. Con el software de reporte SmartView®, edite y analice fácilmente las imágenes, exporte a tipos de archivo adicionales y desarrolle informes personalizables que le permitan comunicar problemas potenciales o documentar reparaciones que se hayan completado.



## TERMOMETRO INFRARROJO CON CAMARA Fluke VT04A



Temperatura de punto central (°C/°F)

Imagen digital de contexto

Vea claramente que el disyuntor 20 está sobrecargado e informe sus observaciones.

Superposición de imagen térmica

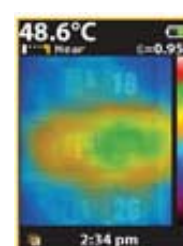


Imagen térmica al 25%    Imagen térmica al 50%    Imagen térmica al 75%

### Características clave de un Termómetro Visual de Infrarrojos Fluke

Combinación de una imagen visual y un mapa de calor infrarrojo – Identifica la ubicación exacta del posible problema al fusionar la imagen visual con el mapa de calor en infrarrojo a 0%, 25%, 50%, 75%, y 100% con un botón.

Temperatura en punto central y marcadores de puntos calientes y fríos – Los marcadores de puntos calientes y fríos identifican automáticamente los puntos más fríos y calientes dentro del campo de visión.

Diseño de bolsillo – A mano cuando lo necesita; cabe fácilmente en la bolsa de herramientas o en su bolsillo.

Interfaz intuitiva – Póngase a trabajar tan pronto como lo saque de la caja.

SmartView® incluido, para creación de informes – Guarde una visión y un mapa de calor completos para cada imagen, guarde hasta 9.999 imágenes en la tarjeta micro-SD incluida. Con el software de registro profesional SmartView® analice y documente rápidamente su trabajo y cree informes personalizables.

Se ajusta a su presupuesto – Los termómetros visuales de infrarrojos Fluke tienen un precio ajustado a su presupuesto para que pueda proveer a todo su equipo.

### Beneficios adicionales del VT04A

Vea más con el lente PyroBlend® Plus - Excelente campo visual en espacios reducidos: 28° x 28°, imágenes cuatro veces más nítidas que con el VT02.

Alarmas de temperaturas altas y bajas - Las alarmas de temperatura alta y baja destellan cada vez que se sobrepasa el umbral de temperatura, alertándolo cuando una temperatura esté fuera del rango esperado.

Captura de imagen de lapso de tiempo – Capture automáticamente imágenes en intervalos establecidos para ver cómo cambian los patrones de temperatura con el paso del tiempo.

Alarma de monitoreo automático – Adquiera información sobre problemas intermitentes con la captura automática de imágenes cuando se sobrepase el umbral de temperatura seleccionado.



## **TERMOMETRO INFRARROJO CON CAMARA Fluke VT04A**

Baterías AA que duran más – Cambie rápidamente las baterías y trabaje por más tiempo gracias a las características que prolongan la vida útil de las baterías Tres niveles de brillo\*.

La pantalla se opaca automáticamente en 2 minutos; vuelva al trabajo al instante presionando cualquier botón.

Tiempo de apagado automático configurable de 5, 10, 15 o 20 minutos\*.

Configuraciones persistentes - Se mantiene la configuración anterior para empezar a trabajar tan pronto como se encienda el VT04A.

Opción de restablecimiento de opciones de fábrica\* - Regrese fácilmente a la configuración por defecto; no afecta la fecha ni la hora.

Guarde su trabajo en formato .bmp - Elimine la necesidad de exportar desde el software SmartView® cuando todo lo que necesita es la imagen.

Estuche de transporte flexible - El estuche flexible que viene con el VT04A es liviano y ocupa poco espacio, de manera que puede mantener su VT04 protegido y listo para usar.

### **Características principales**

Cámara digital integrada: Sí

Superposición de imagen térmica infrarroja: Sí, cinco modos de combinación

Sistema de lente para la imagen Tecnología óptica PyroBlend® Plus

Campo de visión: 28° x 28°

Alarmas de temperaturas altas y bajas: Sí

Captura de imagen de lapso de tiempo: Sí

Alarma de monitoreo automático: Sí

Tipo de batería: Cuatro (4) pilas AA

Características de ergonomía: Diseño compacto de bolsillo

Marcadores de puntos calientes y fríos: Sí

### **Especificaciones generales**

Duración de la batería: Ocho (8) horas; nuevas características de ahorro de energía prolongan significativamente la vida de la batería

Rango de medida de temperatura: De -10 °C a +250 °C (de 14 °F a 482 °F)

Precisión de medida de temperatura: +/- 2 °C o +/- 2%

Precisión en la medición: Sí, punto central

Medio de almacenamiento (tarjeta micro SD): Guarda hasta 9.999 imágenes en la tarjeta de 4 GB micro-SD incluida

Banda espectral infrarroja: 6,5 µm a 14 µm

Nivel y rango: Auto

Mecanismo de enfoque: Sin enfoque

Alineación de la imagen visual combinada con el mapa de calor infrarrojo:

- NEAR (Cerca): < 23 cm (9 pulg.) desde el objetivo

- FAR (lejos) > 23 cm (9 pulg.) desde el objetivo

Dimensiones: 21 cm x 7,5 cm x 5,5 cm (8,3 pulg. x 3 pulg. x 2,2 pulg.)

Peso: 385 g (13,5 oz)

Formato de archivo: Formato .bmp o .is2 guardado en la tarjeta SD. Con el formato .is2, el usuario puede crear informes de calidad profesional o exportar imágenes en el software SmartView® (BMP, DIB, GIF, JPE, JFIF, JPEG, JPG, PNG, TIF y TIFF); diríjase al sitio web de Fluke para descargar el software de forma gratuita

Seguridad y cumplimiento de normativas: CFR47: 2009 Clase A. Parte 15 subparte B; CE: EN 61326:2006;

IEC/EN 61010-1:2010

Garantía: Dos (2) años